

公園台帳管理システム

公園台帳管理システムは地方公共団体の日常の公園管理の実務に沿って開発された GIS（地理情報システム）です。現状の課題や、業務の効率化を解決するために実在の地方公共団体様のご指導を受け設計製造いたしました。

《システムの概要》

公園台帳をベースに、公園に付随する情報（公園概要、敷地面積比、土地調書、施設調書、樹木調書）及び図面（現況平面図、施設平面図、植栽平面図、求積図、境界確定図、案内図）をデータベース化することで公園管理業務を一元管理できるシステムです。



閲覧や更新は職員で行え、スタンドアローンの他クライアント/サーバーとしても利用します。

また、地図データと航空写真の重ね表示により指定の公園の位置や周辺情報がビジュアル的に管理できます。

従来は図面と調書は別々に管理していたものを、このシステムで一括管理し、住民や日常業務をスピーディーに対応できます。遊具などを含む公園内の施設情報を地図上で範囲指定による集計を行うことで、施設の延命化や財産管理に繋げていきます。

《検索画面》

公園台帳のデータベース化により、公園種別、名称検索、住所検索を行えます。

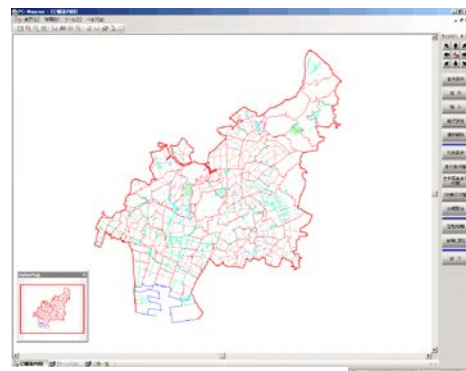
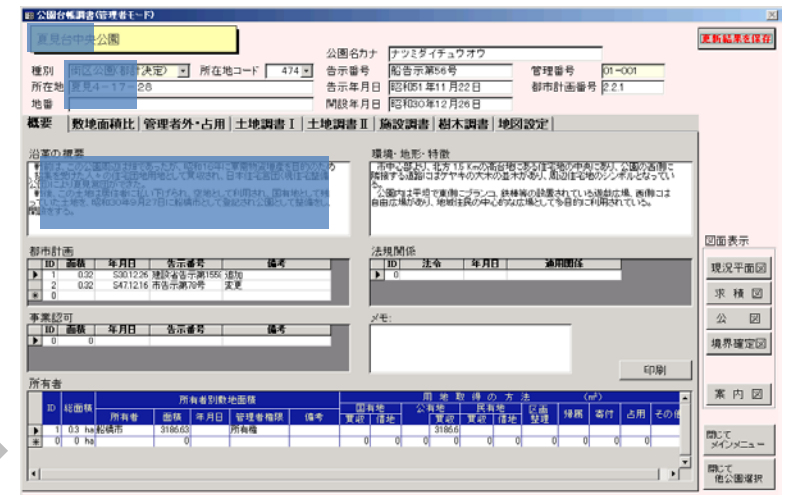
また、GIS（地理情報システム）の機能により、都市計画図や航空写真、住所ポリゴン、市販の地図や空間データ基盤などと住所データを重ねて登録することにより、指定の公園が検索・表示致します。

施設一覧検索画面

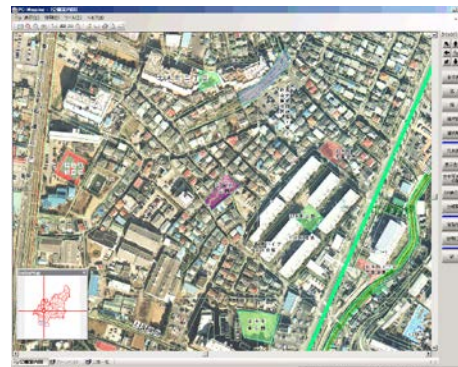


検索条件設定画面

公園台帳画面



背景地図案内画面

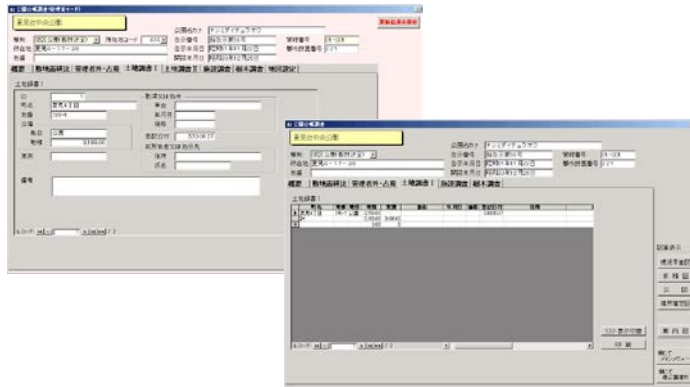


航空写真と施設情報画面

《各種調書》

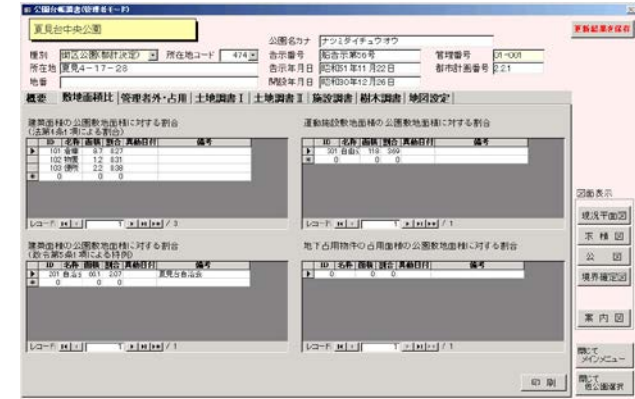
土地調書

土地調書に関連する土地の取得、公簿、登記及び実測面積を登録、管理します。合わせて各種付図の登録をします。



敷地面積比調書

調書は建築面積の公園敷地面積に対する割合、また運動施設敷地面積や地下占用物件の占用面積の割合を管理します。



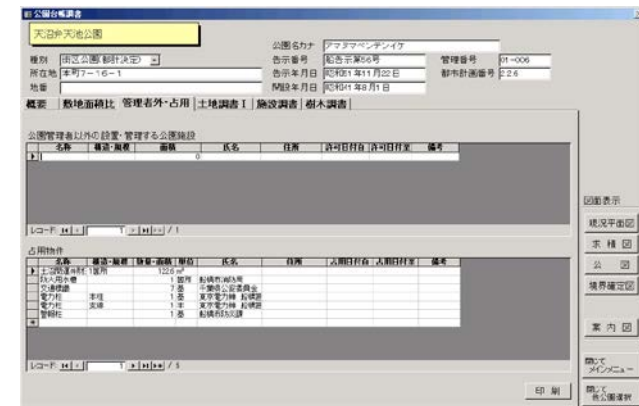
施設調書

調書は公園単位の施設内の種別コード、名称、構造、数量、のデータを一元管理します。各設備は平面図と管理番号でリンクし、更に、設備の写真も表示されます。



管理者外・占用調書

調書は公園管理者以外の設置・管理する公園施設の占有情報を管理します。



《各種調書》

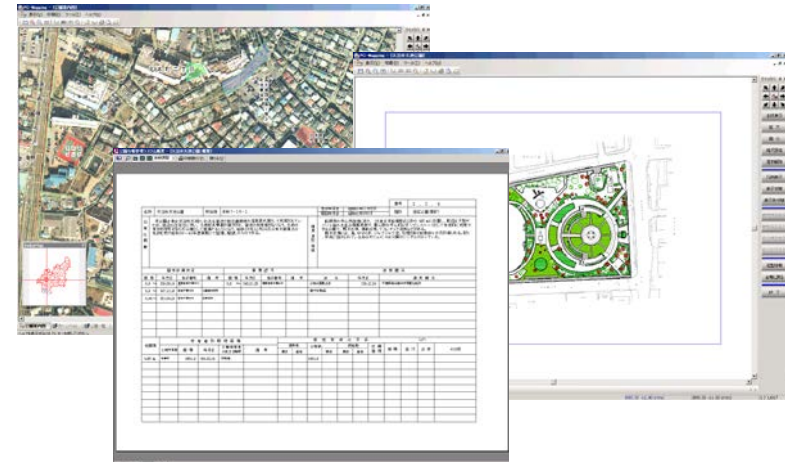
樹木調書

調書は施設内の樹木の区分、種別、目通り周、樹高、株数、面積のデータを管理します。各樹木は平面図と管理番号でリンクし、更に、設備の写真も表示されます。

区分	種別	目通り周	樹高	株数	面積
64	高木	223	13	2	0
65	高木	359	48	1	0
66	高木	04	44	1	0
67	高木	147	52	24	0
68	高木	326	37	22	0
69	高木	157	14	12	0
70	高木	388	41	103	0
71	高木	333	38	21	0
72	高木	376	11	67	0
73	高木	128	125	121	0
74	高木	396	83	4	0
75	高木	169	39	43	0
76	高木	08	84	5	0
77	高木	331	85	35	0
78	高木	05	46	23	1
79	高木	142	32	87	0
80	高木	346	46	25	0
81	高木	346	38	4	0
82	高木	329	42	15	0
83	中低木	0	11	145	2
801	中低木	0	89	17	1
802	中低木	0	32	2	1
803	中低木	0	32	2	1
804	中低木	0	32	2	1
805	中低木	0	32	2	1
806	中低木	0	32	2	1
807	中低木	0	32	2	1

《印刷機能》

印刷機能には「台帳印刷」「地図印刷」「画面印刷」「指定サイズ印刷」など、登録されている図面、台帳は任意のサイズに出力できます。



《各種登録図面》

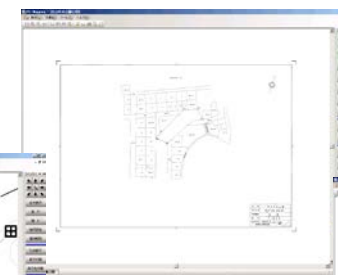
現況平面図



求積図



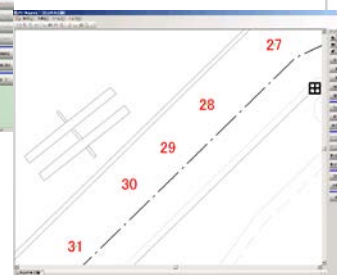
境界確定図



公図・条領図



植生平面図



施設平面図

